

OR-OD-6084WLX4

OR-OD-6085WLX4

ORNO-LOGISTIC Sp. z o.o.

ul. Rolników 437

44-141 Gliwice

tel. 32 43 43 110



WAŻNE!

Przed rozpoczęciem korzystania z urządzenia, należy zapoznać się z niniejszą instrukcją obsługi oraz zachować ją na przyszłość. Dokonanie samodzielnych napraw i modyfikacji skutkuje utratą gwarancji. Producent nie odpowiada za uszkodzenia mogące wyniknąć z nieprawidłowego montażu czy eksploatacji urządzenia.

Z uwagi na fakt, że dane techniczne podlegają ciągłym modyfikacjom, Producent zastrzega sobie prawo do dokonywania zmian dotyczących charakterystyki wyrobu oraz wprowadzania innych rozwiązań konstrukcyjnych nie pogarszających parametrów i walorów użytkowych produktu.

Najnowsza wersja instrukcji do pobrania na stronie www.orno.pl. Wszelkie prawa do tłumaczenia/interpretowania oraz prawa autorskie niniejszej instrukcji są zastrzeżone.

1. Produkt przeznaczony do użytku wewnętrznego.
2. Wszelkie czynności wykonuj przy odłączonym zasilaniu.
3. Nie patrz bezpośrednio w stronę diod LED z bliskiej odległości.
4. Nie zanurzaj urządzenia w wodzie i innych płynach.
5. Nie przykrywaj urządzenia podczas pracy.
6. Nie obsługuj urządzenia gdy uszkodzona jest obudowa.
7. Nie otwieraj urządzenia i nie dokonuj samodzielnych napraw.
8. Nie używaj urządzenia niezgodnie z jego przeznaczeniem.
9. Produkt nierozbieralny. W przypadku uszkodzenia źródła światła nie nadaje się do naprawy.



Każde gospodarstwo jest użytkownikiem sprzętu elektrycznego i elektronicznego, a co za tym idzie potencjalnym wytwórcą niebezpiecznego dla ludzi i środowiska odpadu, z tytułu obecności w sprzęcie niebezpiecznych substancji, mieszanin oraz części składowych. Z drugiej strony zużyty sprzęt to cenny materiał, z którego możemy odzyskać surowce takie jak miedź, cyna, szkło, żelazo i inne.

Symbol przekreślonego kosza na śmieci umieszczony na sprzęcie, opakowaniu lub dokumentach do niego dołączonych oznacza, że produktu nie wolno wyrzucać łącznie z innymi odpadami. Oznakowanie oznacza jednocześnie, że sprzęt został wprowadzony do obrotu po dniu 13 sierpnia 2005 r.

Obowiązkiem użytkownika jest przekazanie zużytego sprzętu do wyznaczonego punktu zbiórki w celu właściwego jego przetworzenia. Informacje o dostępnym systemie zbierania zużytego sprzętu elektrycznego można znaleźć w punkcie informacyjnym sklepu oraz w urzędzie miasta/gminy.

Odpowiednie postępowanie ze zużytym sprzętem zapobiega negatywnym konsekwencjom dla środowiska naturalnego i ludzkiego zdrowia!

07/2018



OPIS I ZASTOSOWANIE:

Oprawa przeznaczona do zabudowy w sufitach podwieszanych typu karton-gips do zastosowania w gospodarstwach domowych, pomieszczeniach mieszkalnych, hotelowych, biurowych, handlowych i ogólnego przeznaczenia.

Wyposażona w wysokiej jakości diody SMD LED, które pozwalają na znaczną oszczędność energii w porównaniu do tradycyjnych opraw oraz wbudowany zasilacz LED. Położenie źródła światła: ruchome, oprawa z możliwością regulacji wiązki światła w zakresie 35°.

Model **OR-OD-6085WLX4** wyposażony w funkcję ściemniania.

DANE TECHNICZNE

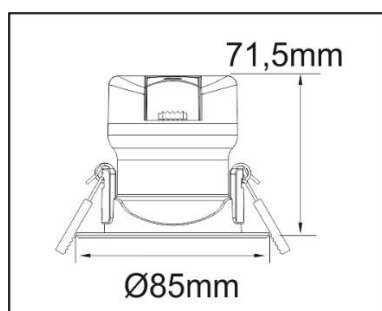
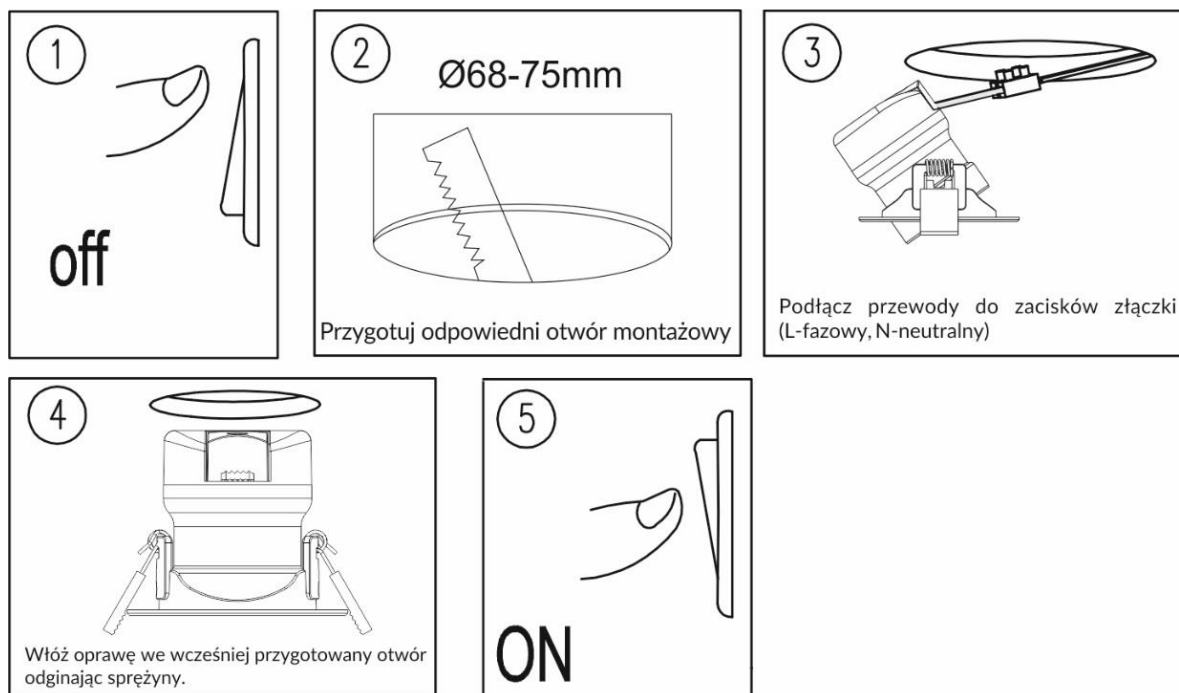
Model	Moc	Strumień świetlny	Ilość LED	CCT (K)	CRI (Ra)	Klasa ochrony	Waga netto (kg)	Zasilanie	Żywotność LED (h)	Temp. pracy
OR-OD-6084WLX4 OR-OD-6085WLX4	9W	720lm	9x SMD2835	4000	>80	II	0,12	170-250V~	30 000	-10°C~40°C

INSTALACJA (rys. 1)

1. Uwaga: podczas podłączania urządzenia należy upewnić się czy wyłączone zostało główne zasilanie. Przewody elektryczne muszą być podłączone zgodnie z instrukcją oraz obowiązującymi przepisami.
2. Przygotuj odpowiedni otwór montażowy.
3. Podłącz przewody do zacisków złączki (L-fazowy, N-neutralny).
4. Włóż oprawę we wcześniej przygotowany otwór odginając sprężyny.

BEZPIECZEŃSTWO i KONSERWACJA

- Konserwację wykonywać należy przy odłączonym zasilaniu po wystygnięciu oprawy.
- Czyścić wyłącznie delikatnymi i suchymi tkaninami.
- Nie używać chemicznych środków czyszczących.
- Nie zakrywać wyrobu.
- Zapewnić swobodny dostęp powietrza.



rys. 2 Wymiary