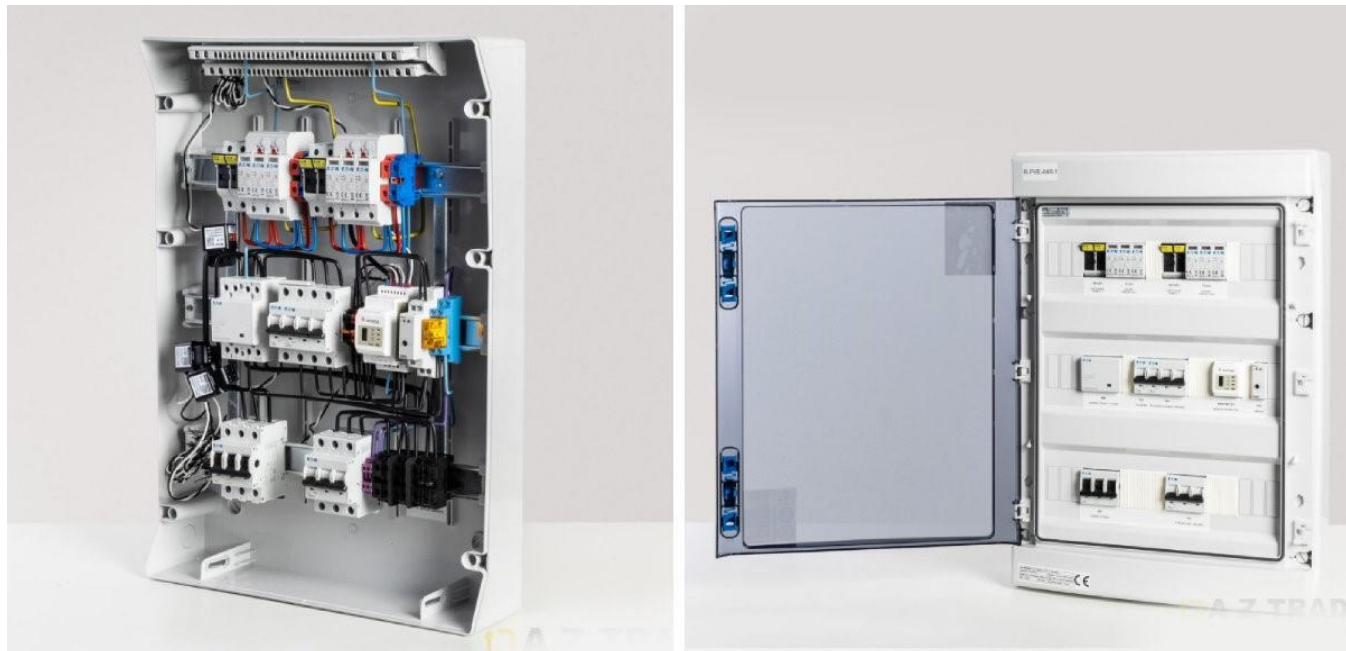


## R-FVE-A40-1



AC+DC rozváděče určené pro montáž na zeď, IP65, slouží pro obsluhu třífázové fotovoltaické elektrárny (typicky střídač GoodWe 4 až 10K-ET).

Nespornou výhodou je minimální zásah do rozváděče zákazníka. Smartmeter není součástí tohoto rozváděče (je již součástí balení měniče GW - ET). Rozváděč obsahuje rozpadové místo i veškeré jištění. Stačí tedy, zapojit Smartmeter udělat smyčku mezi hl. rozváděčem a umístěním technologie.

V rozváděči je připraveno i krizové odpojení střídače HDO (N0%). Rozváděč R-FVE-A40-1 je koncipován na hlavní jistič ve sloupku maximálně 40A. Obsahuje i DC Pojistkové odpínače a svodiče přepětí. K tomuto rozváděči je možné doplnit rozváděč A40-2 pro backup obvod (záloha).

### Seznam hlavních komponent:

Rozváděč EATON **IKA-3/54-ST**, svodič přepětí třídy T1+T2 EATON **SPBT12-280/4**, hlavní vypínač EATON **IS40/3**, jištění střídače EATON **PL6-B16/1**, stykač včetně hlídacího relé **ELKO HRN-55** a stykač EATON **Z-SCH230/40-40**, jištění pro měření a řízení, jističe **EATON PL6** + relé pro ovládání krizového HDO. Svodič přepětí EATON **SPPVT12-10-2+PE** nebo EATON **SPPVT2-10-2+PE**. Pojistkové odpínače EATON **CHPV2U** včetně pojistek gPV EATON **PV-15A10F**.

Podrobný seznam komponent naleznete v záložce dokumentace, společně se schématy a veškerou dokumentací.

## R-FVE-A40-1 - třída ochrany I + II – Soupis komponent

Kód	Výrobce	Produkt	Popis	Počet kusů
174202	EATON	IKA-3/54-ST	Rozvodnice na omítku IP65, průhledné dveře, 3 řady, 54 modulů	1
158331	EATON	SPBT12-280/4	Svodič přepětí třídy T1+T2 (B+C), 4pól sada pro TN-S	1
276272	EATON	IS-40/3	Hlavní spínač, 240V, 40A, 3HP	1
3772	ELKO EP	HRN-55	Hlídací napěťové relé	1
40528230 + 95.65	FINDER	2P/8A 230VAC 40.52.8.230.0000	Finder RELÉ	1
248852	EATON	Z-SCH-230/40-40	Instalační stykač, 230VAC/50Hz, 4S, 40A	1
286586	EATON	PL6-B20/3	Jistič PL6, charakteristika B, 3-pólový, Icn=6kA, In=6A	1
286590	EATON	PL6-B20/3	Jistič PL6, charakteristika B, 3-pólový, Icn=6kA, In=20A	1
286516	EATON	PL6-B2/1	Jistič PL6, char B, 1-pólový, Icn=6kA, In=2A	1
177256	EATON/ETI/OEZ	SPPVT12-10-2+PE	Svodič přepětí T1+T2 (I+II, B+C), fotovoltaické aplikace 1000 V DC, max. zkrat. proud 1000A	2
2625085	EATON/ETI/OEZ	CH10x38 gPV 15A/1000V DC	Ultra rychlá válcová pojistka pro fotovoltaiku, (norma UL), 10x38mm, 1100V DC, 15A	4
CHPV2U	EATON	CHPV2U	Pojistkový odpojovač, fotovoltaické aplikace, 2-pole, 1000V AC / 30A, C10 (10x38mm)	2

# R-FVE-A40-1 – Schéma

