

Sunrack
Fast and secure

SFS-FR-02 SunRack konstrukce

Průvodce instalací na ploché střechy s pomocí zátěží

Komponenty:

Jedna sada nosníku SunRack BTMG obsahuje následující položky:

1. Trojúhelníkové úchyty se šroubem M6x80
2. Koncové svorky se šroubem M8
3. Středová svorka se šroubem M8
4. Úhelník se závitovými šrouby (pro zátěže)

Potřebné nástroje:

1. Imbusový klíč 4, 6, 8 mm
2. Očkoploché klíče 9, 13, 17, 19 mm
3. Elektrické nářadí

Postup montáže:

1. Rozložení trojúhelníkové podpěry SunRack

Odklopte podpěru ze základny a nasměrujte ji k nosníku.



2. Zajištění nosníku SunRack ve tvaru trojúhelníku

K upevnění vzpěry a nosníku použijte imbusový klíč a šroub M6x80, pružnou podložku M6, plochou podložku M6 a matici M6. Smontujte tímto způsobem všechny trojúhelníkové nosníky

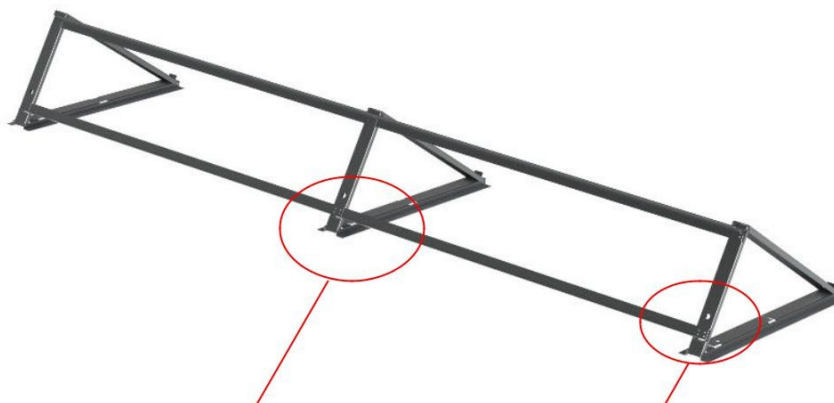


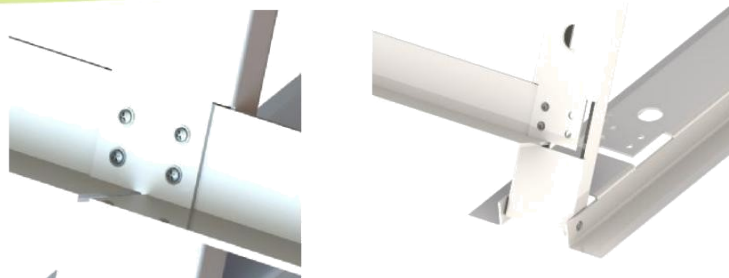
3. Montáž úhelníků (doporučeno pro instalaci zátěžových dlaždic)



Zasuňte připravený úhelník v délce FV panelu do spodního vybrání vzpěry nebo základny. Elektrickým šroubovákem upevněte úhelník do vzpěry nebo základny za pomoci samořezného šroubu. Šroub prozatím neutahujte. Stejně tak na protějším vybrání vzpěry nebo základny.

a) Zadní montáž úhelníků:



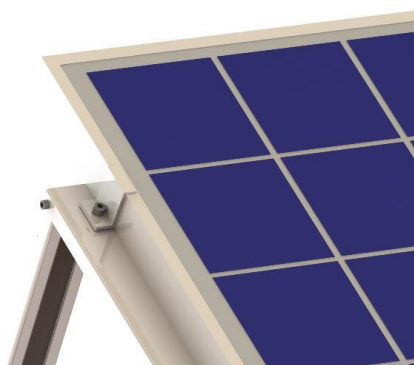


b) Instalace úhelníků na základnu:

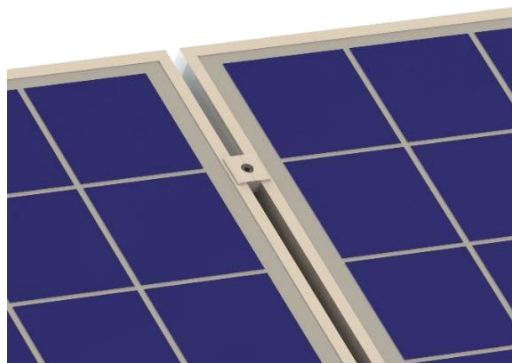


4. Instalace prvního FV panelu

Nasadte první FV panel na trojúhelníkové podpěry SunRack a upevněte jej na jedné straně dvěma krajními úchyty.



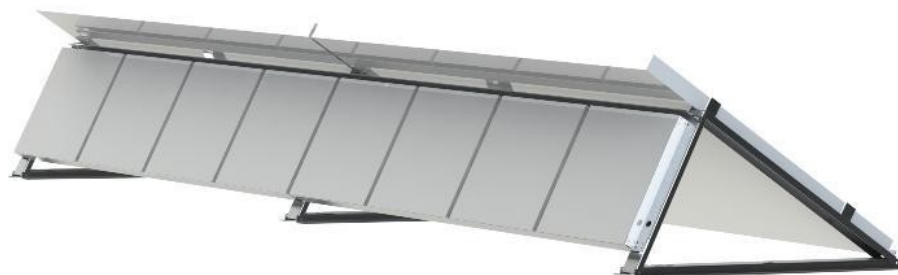
5. Instalace druhého FV panelu



Nasadte FV panely na trojúhelníkové podpěry Sunrack a upevněte je dvěma středovými úchyty. Poslední FV panel v řadě je upevněn přesně jako první, viz 4.

6. Vkládání zátěže

a) Zadní instalace zátěže:



b) Instalace zátěže na základnu:



Po namontování všech FV panelů, utáhněte samořezné šrouby a zafixujte tak úhelníky. Zátěž se umístí až po upevnění všech FV panelů a dokončení kabeláže. Zátěž se provádí standardními betonovými dlaždicemi 400 x 400 mm nebo 400 x 600 mm. Tyto dlaždice přesně pasují mezi 2 úhelníky. Zátěž umístěna na podpěry má mít celkovou váhu 80kg na jeden FV panel a zátěž umístěna na základnu má mít celkovou váhu 160kg na jeden FV panel o rozměru 2279 x 1134 x 35mm. Takto zatížená konstrukce odolává větru 35m/s při sklonu FV panelu 25°

